

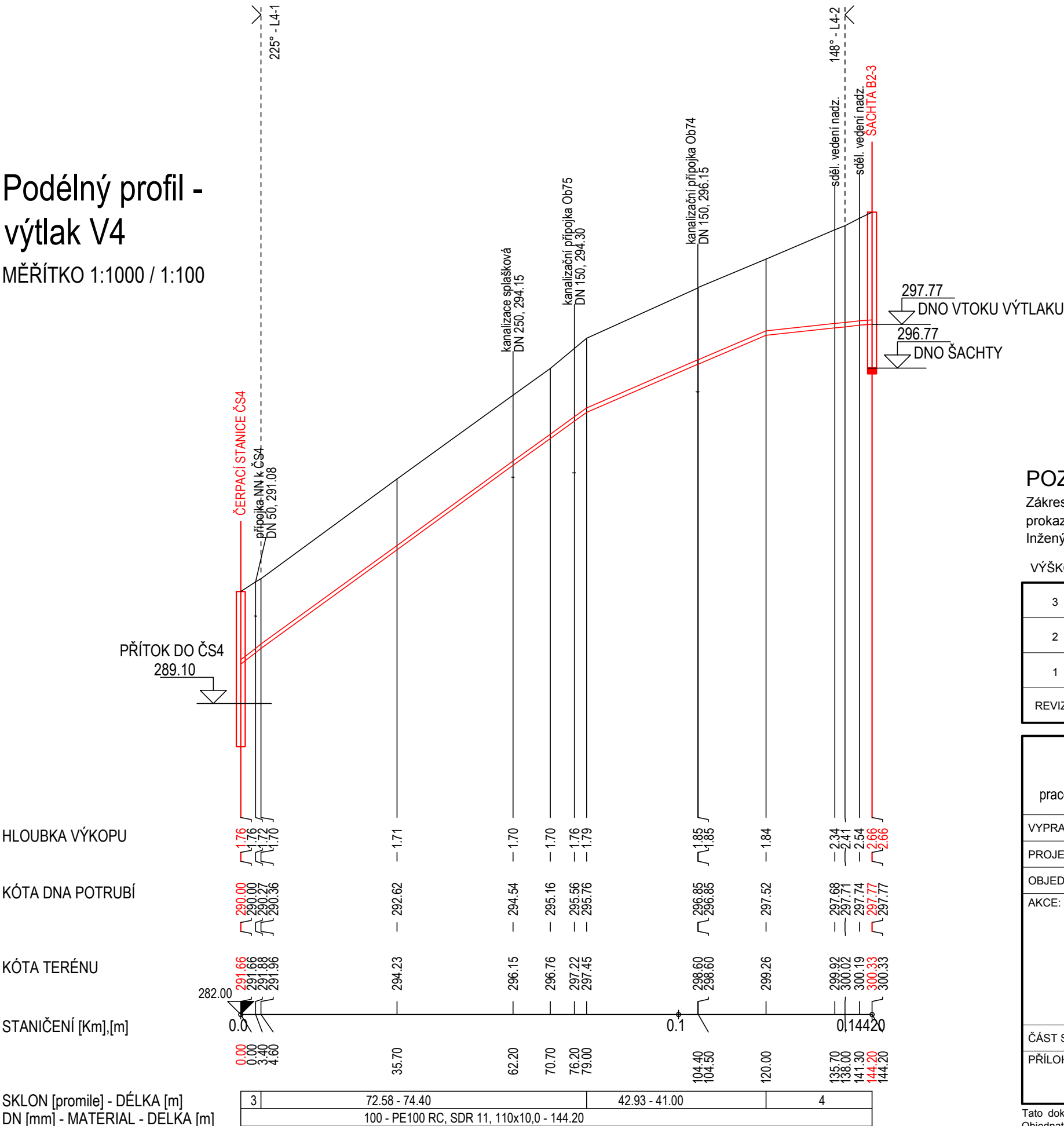
ÚZEMÍ
POVRCH ÚZEMÍ
ČÍSLO PARCELNÍ

	Petřvald u Karviné	
1	zpev.cesta	5
2	4235	6

LEGENDA:
 1) neplodná pôda
 2) 4234/1
 3) 78.26 - 4.60
 4) 10.33 - 24.20
 5) cesta - asfalt
 6) 4285/1

Podélný profil - výtlak V4

MĚŘÍTKO 1:1000 / 1:100



POZNÁMKA:

Zakresy inženýrských sítí neslouží jako vytyčovací výkres! Před zahájením stavebních prací musí dodavatel zajistit prokazatelné vytyčení všech stávajících inženýrských sítí v zájmovém území příslušným správcem sítě dle platných předpisů. Inženýrské sítě byly zakresleny geodetem a projektantem dle dostupné výkresové dokumentace.

VÝŠKOVÝ SYSTÉM: BALT P.V.

SOUŘADNICOVÝ SYSTÉM: S-JTSK

3			
2			
1			
REVIZE	POPIS	DATUM	SCHVÁLIL

Sweco Hydroprojekt a.s. divize Morava pracoviště Ostrava, Varenská 49, 730 02 Ostrava; ostrava@sweco.cz; www.sweco.cz				SWECO 	
VYPRACOVAL	Alena Tolaszová	HIP	Ing. Martin Jonšta	T. KONTROLA	Ing. Karel Hurt
PROJEKTANT	Ing. Martin Jonšta	ŘEDITEL DIVIZE	Ing. Martin Stojaspal	DATUM	07/2020
OBJEDNATEL	Město Petřvald, náměstí Gen. Vichěrka 2511, 735 41 Petřvald			KRAJ	Moravskoslezský
Kanalizace Podlesí				ČÍSLO ZAKÁZKY	21 9065 01 02
				STUPEŇ	DPS
				FORMÁT	2 A4
				MĚŘÍTKO	1 : 1000/ 1:100
				ARCHIVNÍ ČÍSLO	011/20/3
ČÁST STAVBY	Výtlak V4			SO/PS	DSO 11.3
PŘÍLOHA: Podélný profil - výtlak V4				ČÍSLO PŘÍLOHY	D1.1.11.3.2 <div>10</div>

Tato dokumentace včetně všech příloh (s výjimkou dat poskytnutých objednatелеm) je duševním vlastnictvím akciové společnosti Sweco Hydroprojekt a.s. Objednatel této dokumentace je oprávněn ji využít k účelům vyplvajícím z uzavřené smlouvy bez jakéhokoli omezení. Jiné osoby (jak fyzické, tak právnické) nejsou bez předchozího výslovného souhlasu objednatele oprávněny tuto dokumentaci ani její části jakkoli využívat, kopírovat (ani jiným způsobem rozmnožovat) nebo zpřístupnit dalším osobám.

Poznámka: Podpisy zpracovatelů jsou připojeny pouze k výtisku číslo 01 nebo originálu přílohy (matrici).